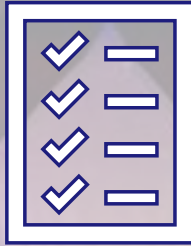


**Welkom bij de  
Robuuste tafel  
Summer Edition**

**Maandag 31 juli  
12.00 – 13.15 uur**

**DE KRACHT  
VAN INTEGRALE  
WIJKAANPAK**  
ROBUUSTE INSPIRATIE





14 elementen voor een succesvolle integrale samenwerking in de wijk – Lianne van der Wijst



De geleerde lessen van Zoom-In – Pepijn van den Beemt



(door) Ontwikkeling integrale wijkaanpak in de gemeente Oss – Annemieke Ackermans

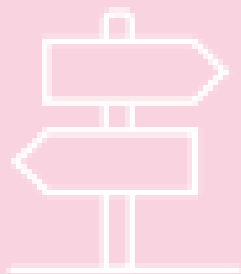
# Mentimeter



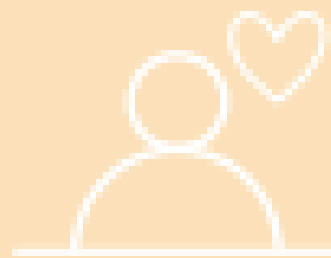
Je kan ook inloggen via

[www.menti.com](https://www.menti.com) met votingcode **6620 5670**

# De kracht van een integrale wijkaanpak: 5 elementen, 14 inzichten



Helderheid over  
gedeelde richting



Het gaat om  
de mensen



Samen  
doen



Stap voor stap



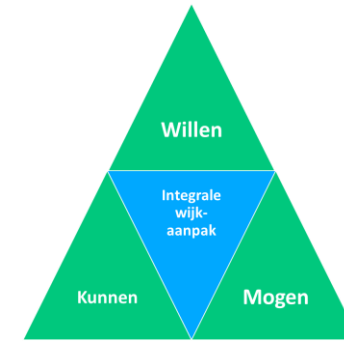
Borging



**Het gaat om  
de mensen**



**Zorg voor een kartrekker**



**Start met de mensen die  
willen, kunnen en mogen**



**Betrek de mensen waar het  
om gaat**



**Samen  
doen**



**Elkaar kennen**



**Transparantie en  
vertrouwen**



**Helderheid over regie  
en rollen**



**Stap voor stap**



**Klein beginnen**



**Lerende aanpak**



**Volhouden: de  
aanhouder wint...**

# Zoom-In in Bergen op Zoom Integrale wijk aanpak





# Wat is Zoom-In?



# Introductie

## Start van de proeftuin Zoom-In

- Vraag aan Robuust vanuit CZ zorgverzekeraar.
- Start van de proeftuin Brabantse Wal, (later) Zoom-In

# Waarom Zoom-In?



Een vitale wijk waar  
actieve bewoners tegen  
lagere kosten een betere  
(positieve) gezondheid  
ervaren.

door:  
ANDERS DENKEN,  
DOEN EN  
ORGANISEREN!

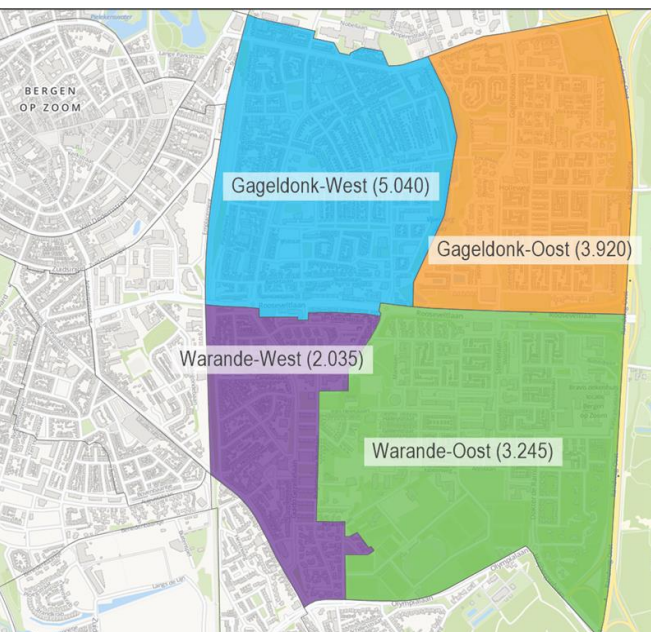


**Kernwaarden: experimenteren | doorpakken | reflecteren | samendoen**

# Deelnemers



# Anders denken, doen en organiseren



In Gageldonk en Warande, 2 wijken in Bergen op Zoom, werken organisaties samen in Zoom-In voor het verbeteren van integraal samenwerken.

De deelnemers kiezen voor:

- een persoonsgerichte aanpak in de ondersteuning van de wijkbewoners
- ontschotten van de zorg en ondersteuning door passende oplossingen voor inwoners met 'complexe' vraagstukken
- streven naar een vitale wijk waar wijkbewoners een betere (positieve) gezondheid ervaren die duurzaam gefinancierd is
- De inspiratie door ervaringen en werkwijze van Proeftuin Ruwaard in de wijk Ruwaard in Oss.

Zoom-In streeft naar een vitale wijk waar bewoners een betere (positieve) gezondheid ervaren. Een plek waar ze zich veilig voelen, thuis zijn en waar de mens centraal staat. Dit doen we door samen te kijken naar wat de wijkbewoner zelf wil, kan en nodig heeft om mee te kunnen doen in de samenleving.

De organisaties binnen Zoom-In bieden daarbij zorg en ondersteuning zonder belemmeringen vanuit systemen, financiering of eigen regels. Betrokken professionals kunnen zo belangeloos en naar eigen inzicht de expertise inzetten die nodig is voor een duurzaam gefinancierde gezondheid van wijkbewoner(s).

# Leeropgave

**We gaan als samenwerkende organisaties aan de hand van praktijksituaties ervaren wat wel en niet werkt. Op grond van inzichten en leerervaringen scherpen wij gezamenlijk ons beeld aan van:**

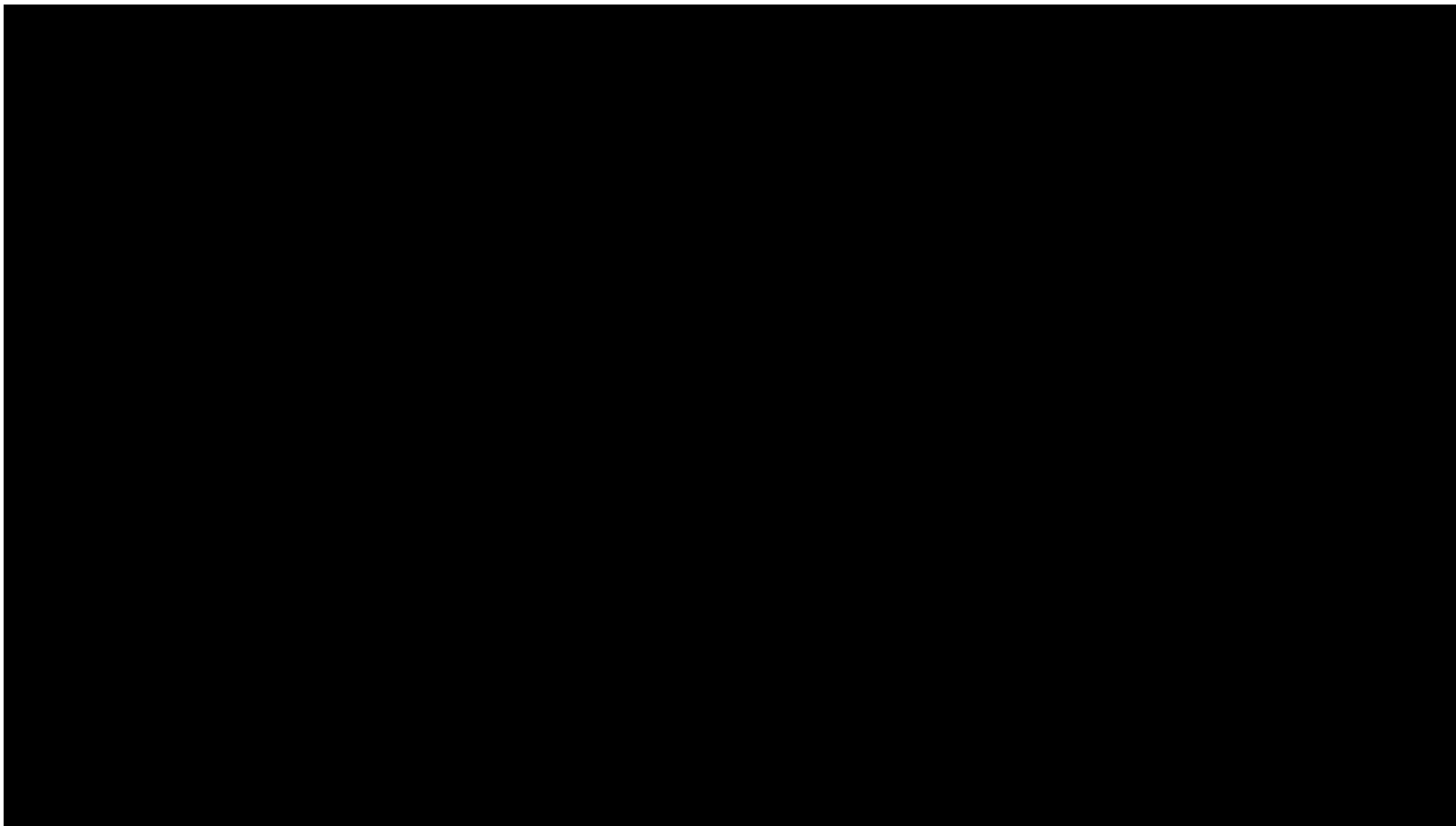
- **Wat er nodig is om integraal samen te werken vanuit de wensen en behoeften van inwoners met een meervoudige hulpvraag**
- **Wat dat betekent voor het vormgeven en borgen van een duurzame integrale samenwerking**

# De geleerde lessen – een overzicht

Inwoners	Professionals	Managers	Bestuurders
Beweging komt alleen op gang als je op <b>4 niveaus</b> aan de slag gaat			
Om impact en een duurzame verandering te realiseren is <b>een – verticale - verbinding</b> op 4 niveaus noodzakelijk			
	De <b>wijkvernieuwer</b> speelt een belangrijke rol als aanjager		
<b>Luisteren en aandacht</b> voor de inwoner is soms al voldoende	Werken vanuit de inwoner met ‘ik wil, ik kan, ik heb nodig’ vraagt om <b>loskomen van de systeemwereld</b>		<b>“Sponsoring”</b> en eigenaarschap in de betrokken organisaties is onmisbaar
	<b>Opschalen</b> is een belangrijke voorwaarde om te kunnen leren in Zoom-In en verdient daardoor meer aandacht		
Er zijn <b>veel initiatieven in de wijk</b> – dat vraagt om aanhaken en faciliteren	Alleen met <b>de juiste professionals</b> in de voorhoede kan het vliegwiel gaan draaien		Respect voor het <b>verschil in snelheid</b> waarmee betrokken organisaties meedoen in Zoom-In is belangrijk voor een duurzame samenwerking



# Video



**Annemieke Ackermans,  
programmamanager gemeente Oss**

**(door)ontwikkeling integrale wijkaanpak in  
de gemeente Oss e.o.**



# Vragen en afsluiting



# Fijn dat je er bij was!

Op de hoogte blijven van integrale wijkaanpak?  
Dat kan via [www.rosrobuust.nl](http://www.rosrobuust.nl), Robuust nieuwsbrief  
en LinkedInpagina.

# Zoom In

Ad van Rijen, bestuurder WijZijn Traverse Groep en aanjager van Zoom-In, over de aanpak van Zoom In

[Filmpje Zoom In](#)